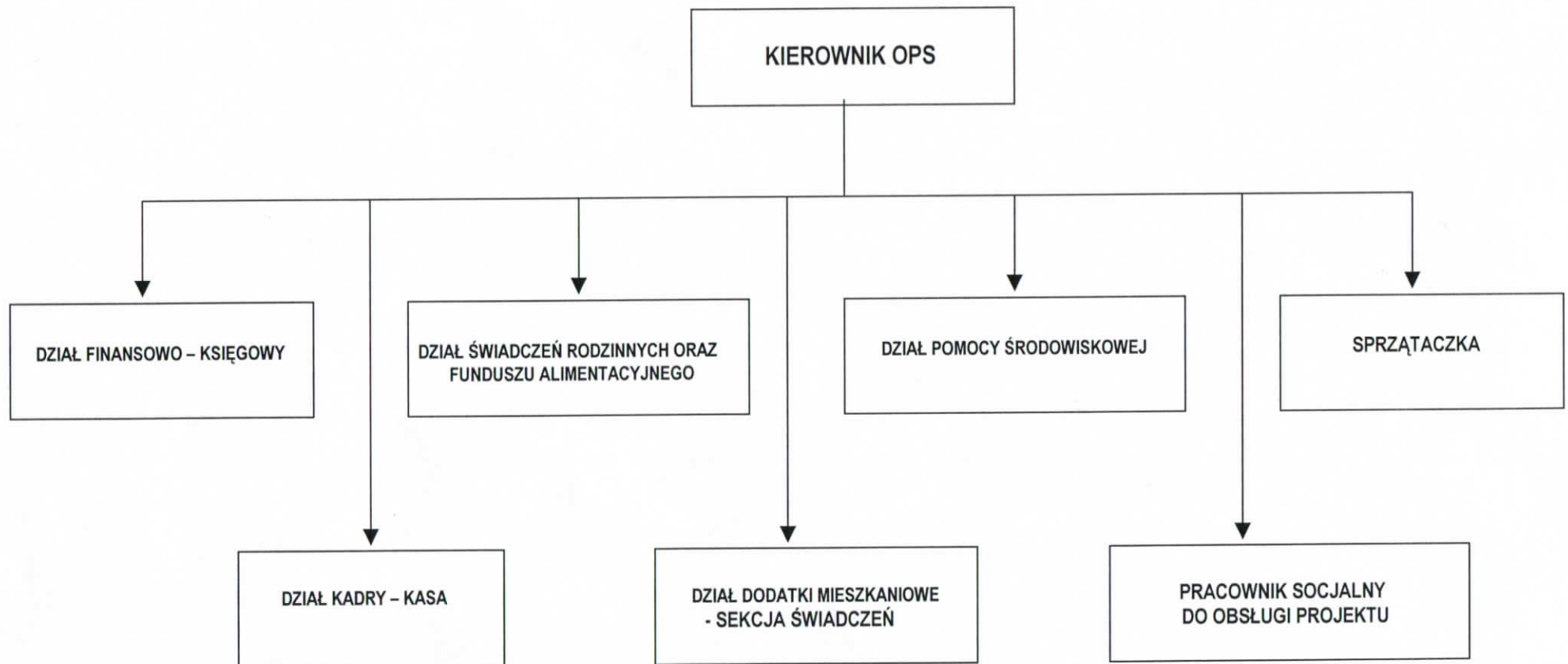


**SCHEMAT ORGANIZACYJNY
OŚRODKA POMOCY SPOŁECZNEJ W RADKOWIE Z SIEDZIBĄ W ŚCINAWCE ŚREDNIEJ**

Załącznik nr 2 do Regulaminu Organizacyjnego
Ośrodka Pomocy Społecznej w Radkowie z siedzibą w Ścinawce Średniej



BURMISTRZ
Jan Bednarczyk
Jan Bednarczyk